



Ayuntamiento  
de Murcia



Cátedra en Agenda Urbana y  
Desarrollo Estratégico Local



Murcia  
EMPLEA



PLAN DE  
EMPLEO Y  
PROMOCIÓN  
ECONÓMICA

# PLAN MUNICIPAL DE EMPLEO Y PROMOCIÓN ECONÓMICA 2021-2023



## BOLETÍN MENSUAL DE ESTADÍSTICAS LABORALES

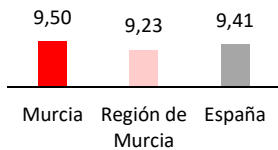
Febrero de 2023

# PARO REGISTRADO

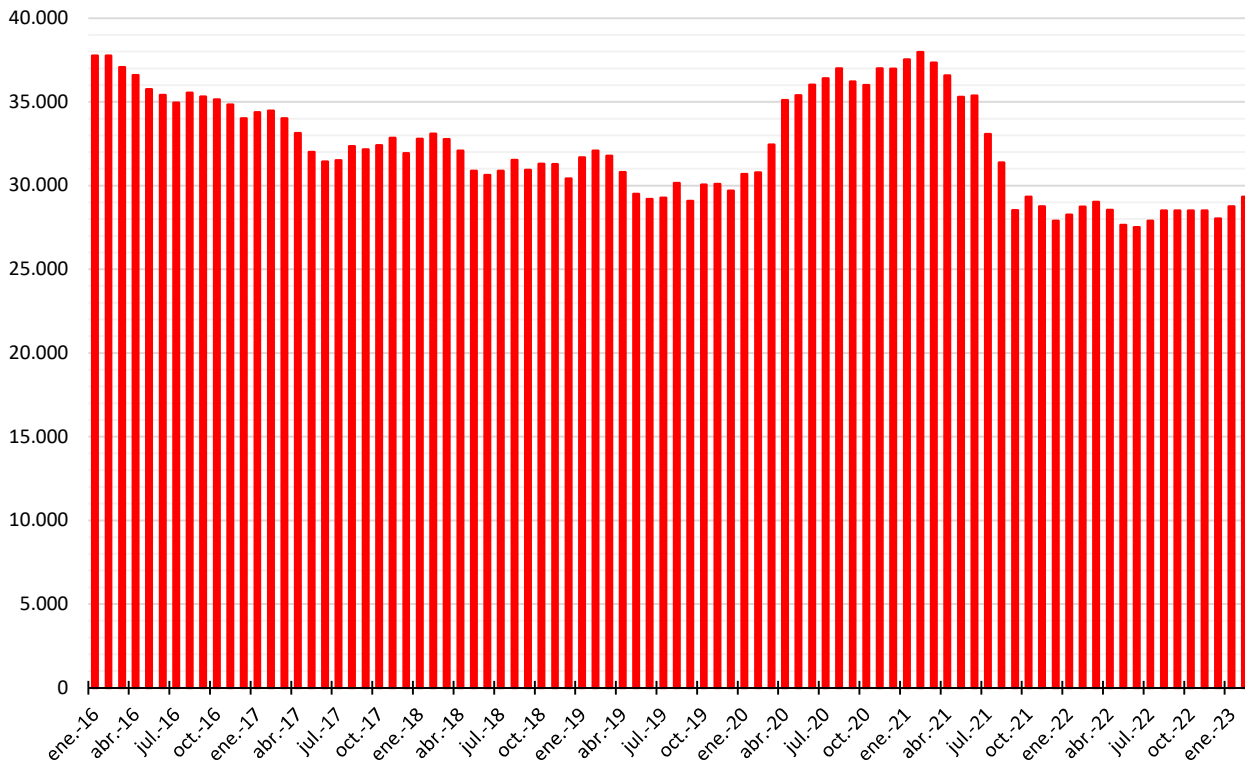
(Febrero 2023)

Tasa de paro sobre PPA (%)

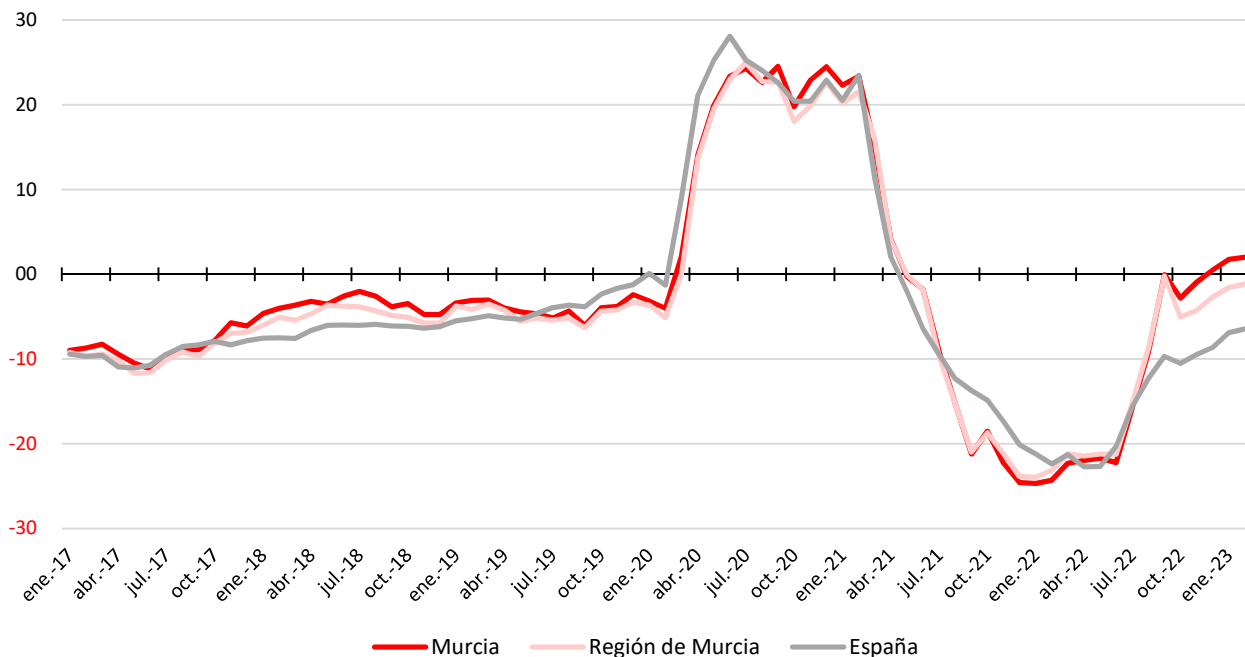
Parados totales: 29.316



Evolución mensual del paro registrado. Murcia. 2016-2023.



Evolución mensual de la tasa de variación interanual (%) del paro registrado. Murcia, Región de Murcia y España. 2016-2023.



**Distribución y evolución del paro registrado, según perfiles sociodemográficos. Murcia.**

	feb-23	ene-23	var(%) último mes	feb-22	var(%) 12 meses	%/total
<b>Sexo</b>						
Hombres	11.647	11.374	2,40	11.473	1,52	39,73
Mujeres	17.669	17.382	1,65	17.266	2,33	60,27
<b>Edad</b>						
Menos de 25 años	2.684	2.462	9,02	2.474	8,49	9,16
Entre 25 y 44 años	11.479	11.288	1,69	11.318	1,42	39,16
45 o más años	15.153	15.006	0,98	14.947	1,38	51,69
<b>Nacionalidad</b>						
Española	26.008	25.627	1,49	25.484	2,06	88,72
Extranjera UE/EEE	624	623	0,16	659	-5,31	2,13
Extranjera fuera UE/EEE	2.684	2.506	7,10	2.596	3,39	9,16
<b>Sector actividad</b>						
Agrario	747	728	2,61	873	-14,43	2,55
Industria	2.544	2.507	1,48	2.502	1,68	8,68
Construcción	2.211	2.198	0,59	2.303	-3,99	7,54
Servicios	21.057	20.718	1,64	20.504	2,70	71,83
Sin actividad previa	2.757	2.605	5,83	2.557	7,82	9,40
<b>Nivel formativo</b>						
Analfabetos	1.151	1.084	6,18	1.050	9,62	3,93
Primarios Incompletos	4.437	4.333	2,40	4.526	-1,97	15,14
Primarios Completos	3.044	3.006	1,26	3.077	-1,07	10,38
Secundarios F.P.	2.526	2.436	3,69	2.406	4,99	8,62
Secundarios Educ. General	13.286	12.962	2,50	13.150	1,03	45,32
Postsec. Técn. Prof. Super.	1.705	1.692	0,77	1.577	8,12	5,82
Postsec. 1er Ciclo	760	774	-1,81	789	-3,68	2,59
Postsec. 2º y 3er Ciclo	2.384	2.446	-2,53	2.145	11,14	8,13
Postsec. Otros	23	23	0,00	19	21,05	0,08
<b>TOTAL</b>	<b>29.316</b>	<b>28.756</b>	<b>1,95</b>	<b>28.739</b>	<b>2,01</b>	<b>100,00</b>

El número de parados registrados se ha incrementado, en febrero de 2023, en 560 personas (un 1,95%) en el municipio de Murcia, lo que sitúa la cifra total en 29.316 personas. Tal aumento es habitual en este mes, habiendo alcanzado a todos los colectivos, salvo a las personas con estudios Postsec. 1er Ciclo y Postsec. 2º y 3er Ciclo, y a todos los sectores.

En términos anuales, el desempleo aumenta en el municipio un 2,01%, lo que pone fin a una etapa de intensa disminución anual del paro, iniciada en mayo de 2021 y que ha permitido remitir los estragos causados por la pandemia; sin embargo, a nivel regional y nacional la reducción continúa, aunque con una clara desaceleración. Tal aumento ha sido generalizado por sexo y edad, aunque no respecto del resto de características, existiendo determinados colectivos que siguen su senda de reducción del desempleo; así mismo, a nivel sectorial, tanto el agrario como la construcción presentan intensas reducciones anuales.

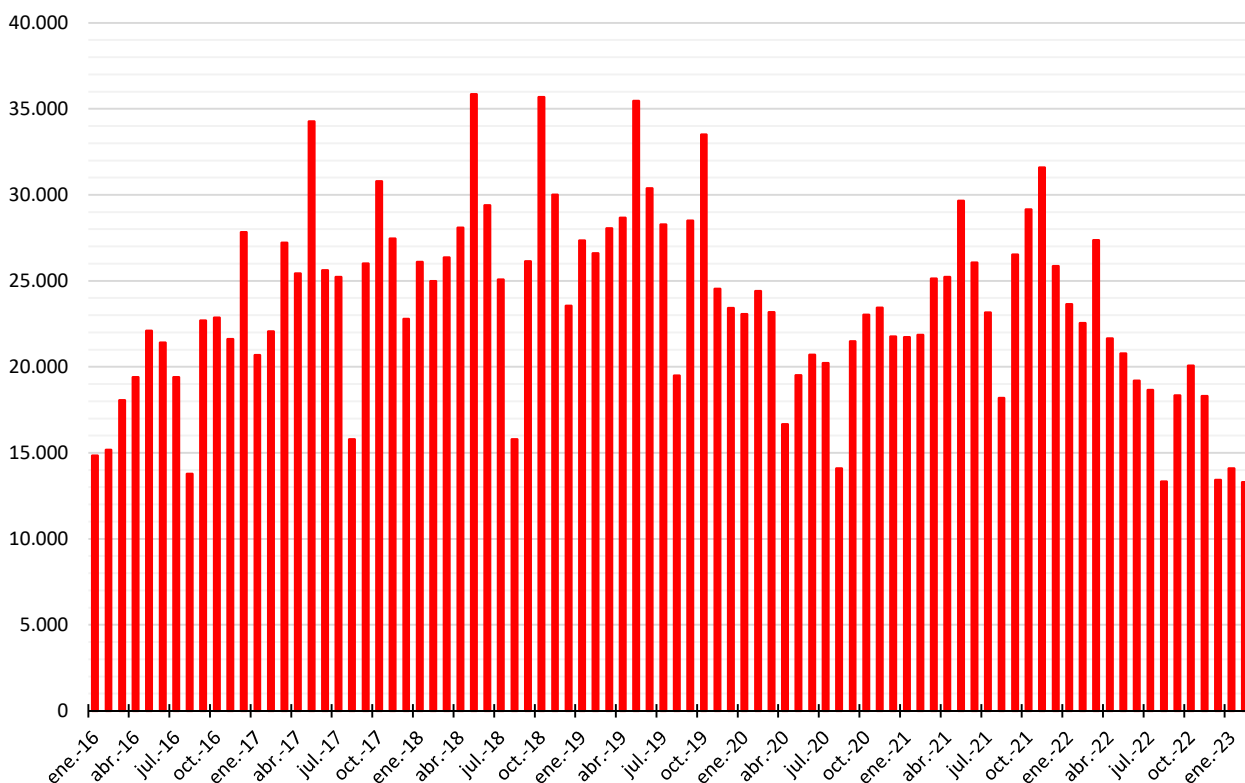
Las distintas variaciones mensuales y anuales no alteran el perfil de la persona desempleada del municipio: mujer, de 45 o más años, de nacionalidad española, vinculada al sector servicios y con estudios secundarios de Educación General.

# CONTRATOS REGISTRADOS

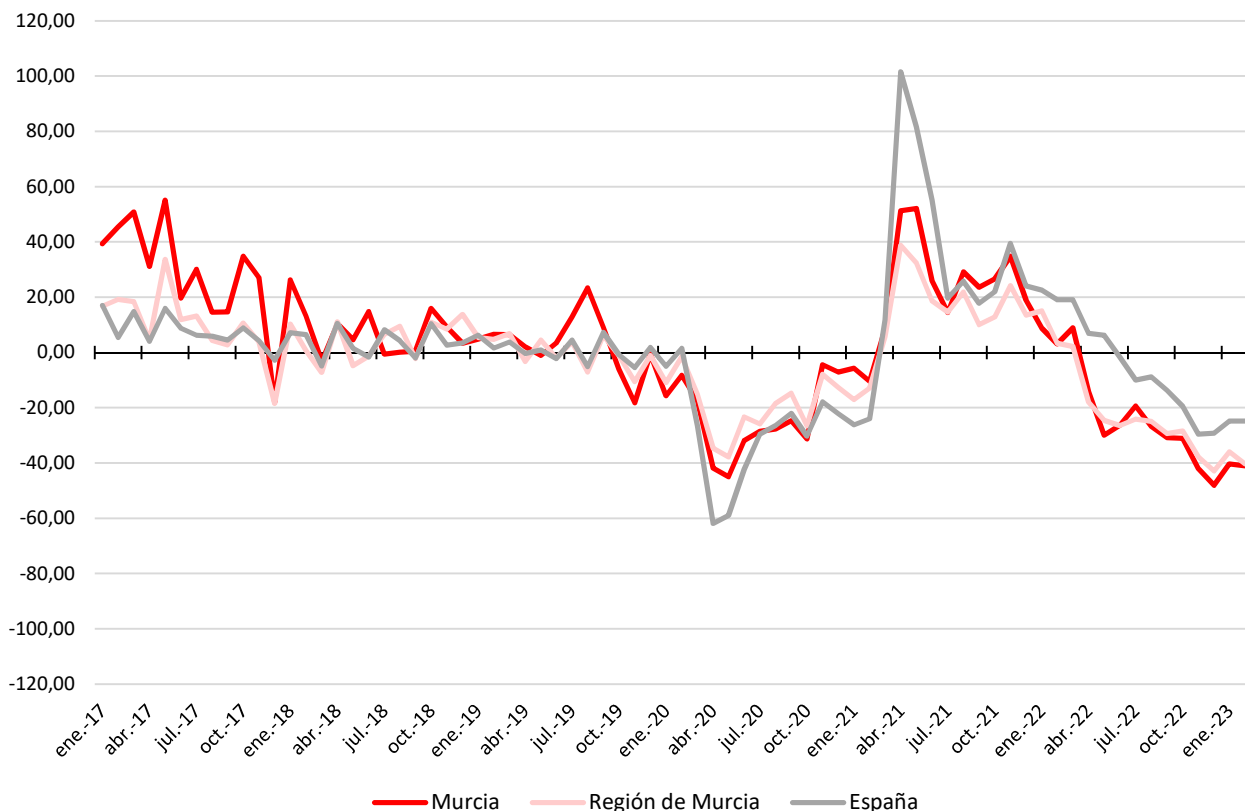
Contratos totales: 13.292

(Febrero 2023)

Evolución mensual del número de contratos registrados. Murcia. 2016-2023.



Evolución mensual de la tasa de variación interanual (%) de la contratación registrada. Murcia, Región de Murcia y España. 2016-2023.



**Distribución y evolución de los contratos registrados, según perfiles sociodemográficos. Murcia.**

	feb-23	ene-23	var(%) último mes	feb-22	var(%) 12 meses	%/total
<b>Sexo</b>						
Hombres	8.076	8.579	-5,86	14.405	-43,94	60,76
Mujeres	5.216	5.514	-5,40	8.130	-35,84	39,24
<b>Edad</b>						
Menos de 25 años	2.772	3.077	-9,91	4.289	-35,37	20,85
Entre 25 y 44 años	7.118	7.381	-3,56	11.953	-40,45	53,55
45 o más años	3.402	3.635	-6,41	6.293	-45,94	25,59
<b>Nacionalidad</b>						
Española	8.323	9.090	-8,44	13.119	-36,56	62,62
Extranjera UE/EEE	263	304	-13,49	506	-48,02	1,98
Extranjera fuera UE/EEE	4.706	4.699	0,15	8.910	-47,18	35,40
<b>Sector actividad</b>						
Agrario	3.664	3.509	4,42	8.310	-55,91	27,57
Industria	1.064	1.412	-24,65	1.915	-44,44	8,00
Construcción	900	796	13,07	891	1,01	6,77
Servicios	7.664	8.376	-8,50	11.419	-32,88	57,66
<b>Nivel formativo</b>						
Analfabetos	1.990	1.583	25,71	4.950	-59,80	14,97
Primarios Incompletos	954	1.246	-23,43	3.771	-74,70	7,18
Primarios Completos	3.866	4.156	-6,98	4.336	-10,84	29,09
Secundarios F.P.	414	430	-3,72	563	-26,47	3,11
Secundarios Educ. General	4.503	5.137	-12,34	6.583	-31,60	33,88
Postsec. Técn. Prof. Super.	288	351	-17,95	448	-35,71	2,17
Postsec. 1er Ciclo	175	168	4,17	238	-26,47	1,32
Postsec. 2º y 3er Ciclo	973	887	9,70	1.432	-32,05	7,32
Postsec. Otros	77	95	-18,95	172	-55,23	0,58
Desconocido	52	40	30,00	42	23,81	0,39
<b>Modalidad</b>						
Indefinidos	7.739	7.502	3,16	4.363	77,38	58,22
Temporales	5.553	6.591	-15,75	18.172	-69,44	41,78
<b>TOTAL</b>	<b>13.292</b>	<b>14.093</b>	<b>-5,68</b>	<b>22.535</b>	<b>-41,02</b>	<b>100,00</b>

El número de contratos formalizados en el municipio de Murcia en febrero es de 13.292, lo que supone una reducción mensual del 5,68%. Tal reducción ha sido prácticamente generalizada, con la salvedad de los extranjeros de fuera de la UE, los analfabetos, con estudios Postsec. 1er Ciclo y Postsec. 2º y 3er, junto con los que tienen un nivel formativo desconocido. Sin embargo, no ha afectado al sector agrario ni a la construcción, que incrementan sus contratos este mes de manera intensa, siendo la industria la que encabeza la caída de la contratación. No obstante, un mes más, lo que principalmente caracteriza la contratación es la intensidad de la modalidad indefinida, que nuevamente supera a la temporal.

En términos anuales, la disminución de la contratación continúa, superando el 40%, y alcanza a todos los colectivos, no existiendo más excepción que el nivel educativo desconocido y, sobre todo, la modalidad: el número de contratos indefinidos ha aumentado casi un 80%.

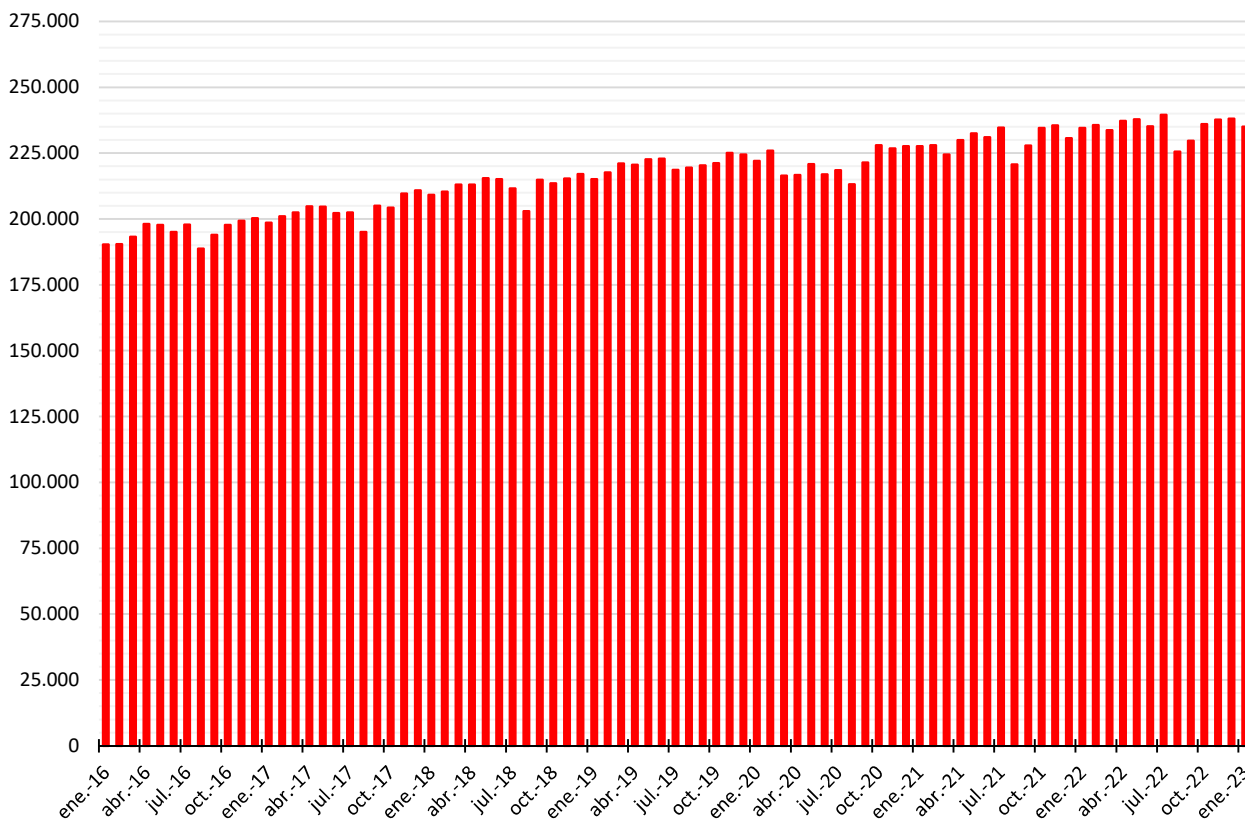
Así, la reforma laboral de diciembre de 2021 ha dado lugar a un proceso de intensa estabilización del empleo, lo que provoca que aumente mucho la contratación indefinida pero, por el contrario, que vaya reduciéndose la rotación y, consecuentemente, las necesidades de contratación.

# TRABAJADORES AFILIADOS

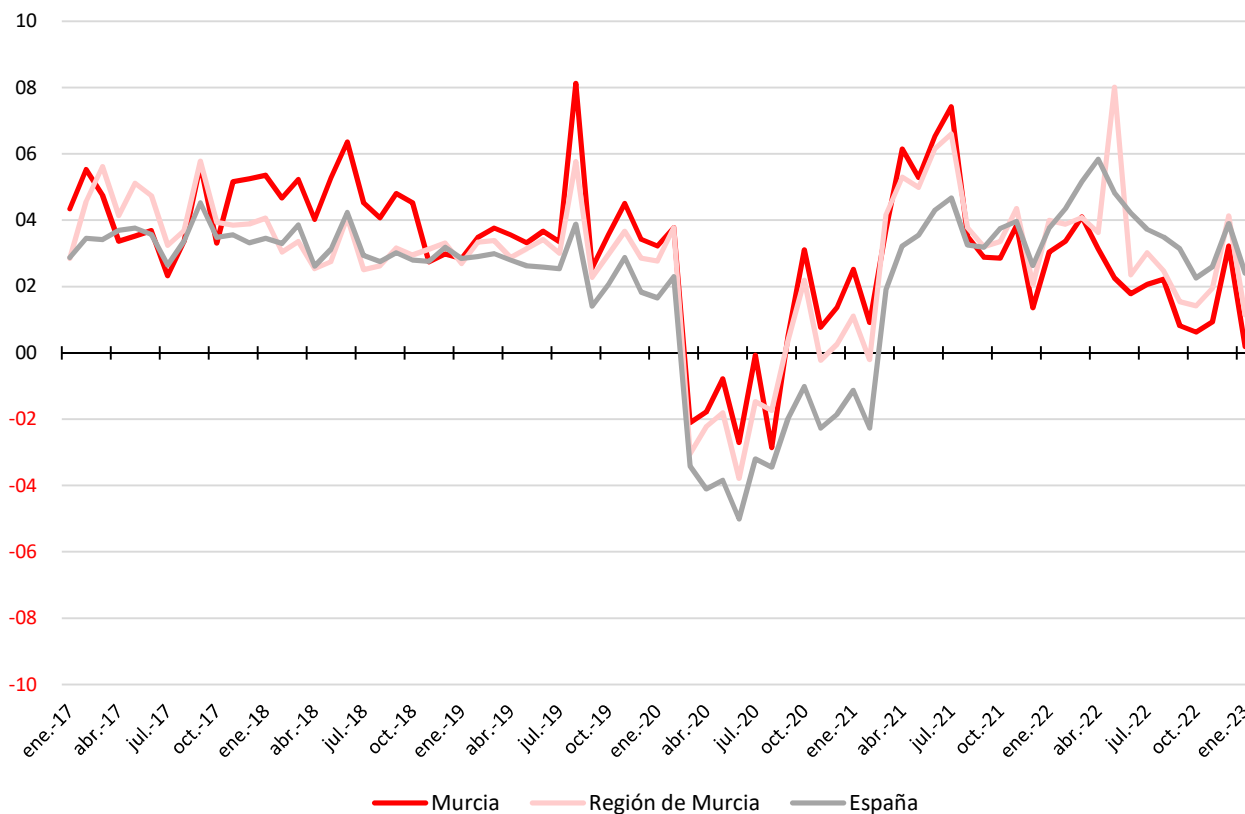
Trabajadores/as afiliados/as: 234.968

(Enero 2023)

**Evolución mensual del número de trabajadores afiliados a la TGSS. Murcia. 2016-2023.**



**Evolución mensual de la tasa de variación interanual (%) del número de trabajadores afiliados a la TGSS. Murcia, Región de Murcia y España. 2016-2023.**



**Distribución y evolución de los trabajadores afiliados según régimen. Murcia.**

	ene-23	dic- 22	var(%) último mes	ene-22	var(%) 12 meses	%/total
<b>Régimen de afiliación</b>						
General (*)	192.088	194.945	-1,47	190.951	0,60	81,41
RG-S.E. Agrario	6.634	6.721	-1,29	7.017	-5,46	2,81
RG-S.E. Hogar	5.416	5.414	0,04	5.517	-1,83	2,30
R.E. Mar	28	24	16,67	34	-17,65	0,01
R.E. Autónomos	30.802	30.978	-0,57	31.005	-0,65	13,05
<b>TOTAL</b>	<b>234.968</b>	<b>238.082</b>	<b>-1,31</b>	<b>234.524</b>	<b>0,19</b>	<b>99,59</b>

(\*) No incluye S.E. Agrario ni S.E. Hogar, Sistemas Especiales integrados en el Régimen General desde 2012.

En el mes de enero, al que se refiere la información relativa a los trabajadores afiliados, se registra una reducción del 1,31% respecto de diciembre, lo que suele ser habitual en este mes, y que supone 3.114 personas menos afiliadas. Esta reducción no es generalizada, pues no ha afectado al RG-S.E. Hogar ni al R.E. Mar, que han aumentado la afiliación.

En términos anuales, por el contrario, la afiliación aumenta aunque muy ligeramente (0,19%), lo que permite mantener la expansión anual del empleo registrada meses atrás, siguiendo un perfil similar al del conjunto regional y nacional, aunque con peores registros en general. Este incremento se concentra, exclusivamente, en el Régimen general.



### Fuentes de información:

