



Ayuntamiento
de Murcia

UNIVERSIDAD DE
MURCIA



PLAN MUNICIPAL DE EMPLEO Y PROMOCIÓN ECONÓMICA 2021-2023



BOLETÍN MENSUAL DE ESTADÍSTICAS LABORALES

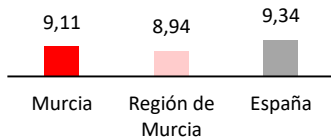
Julio de 2022

PARO REGISTRADO

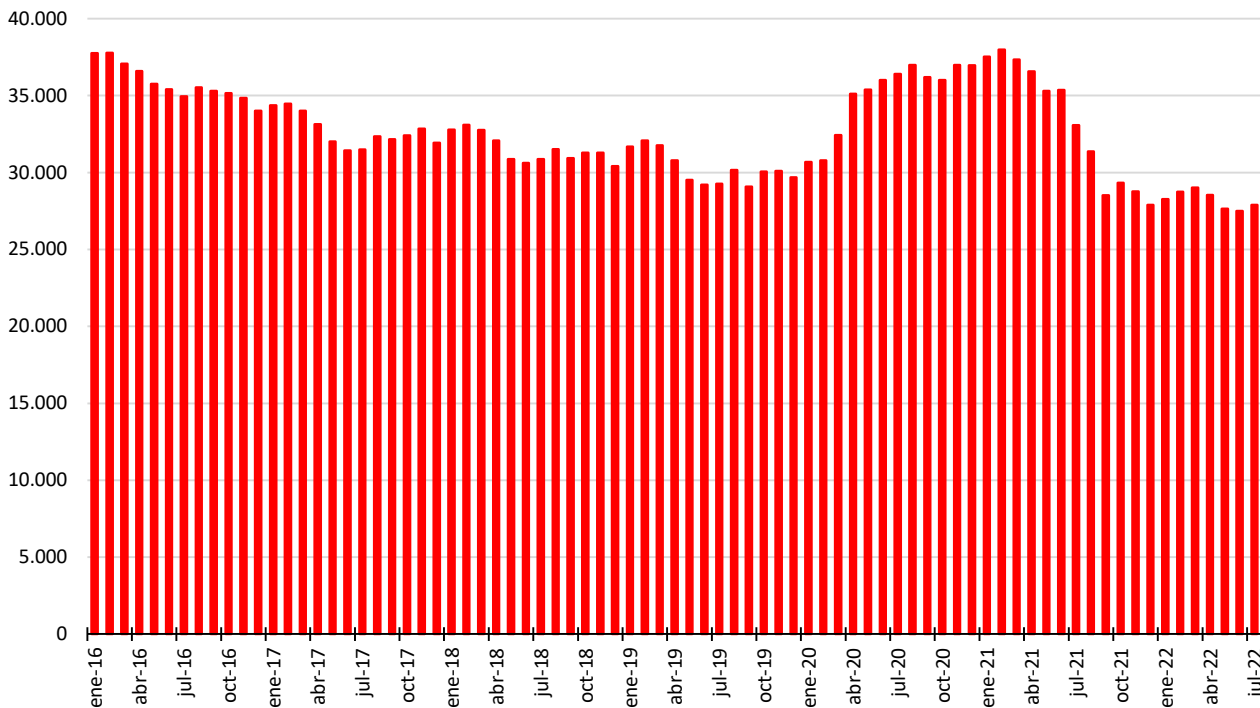
(Julio 2022)

Tasa de paro sobre PPA (%)

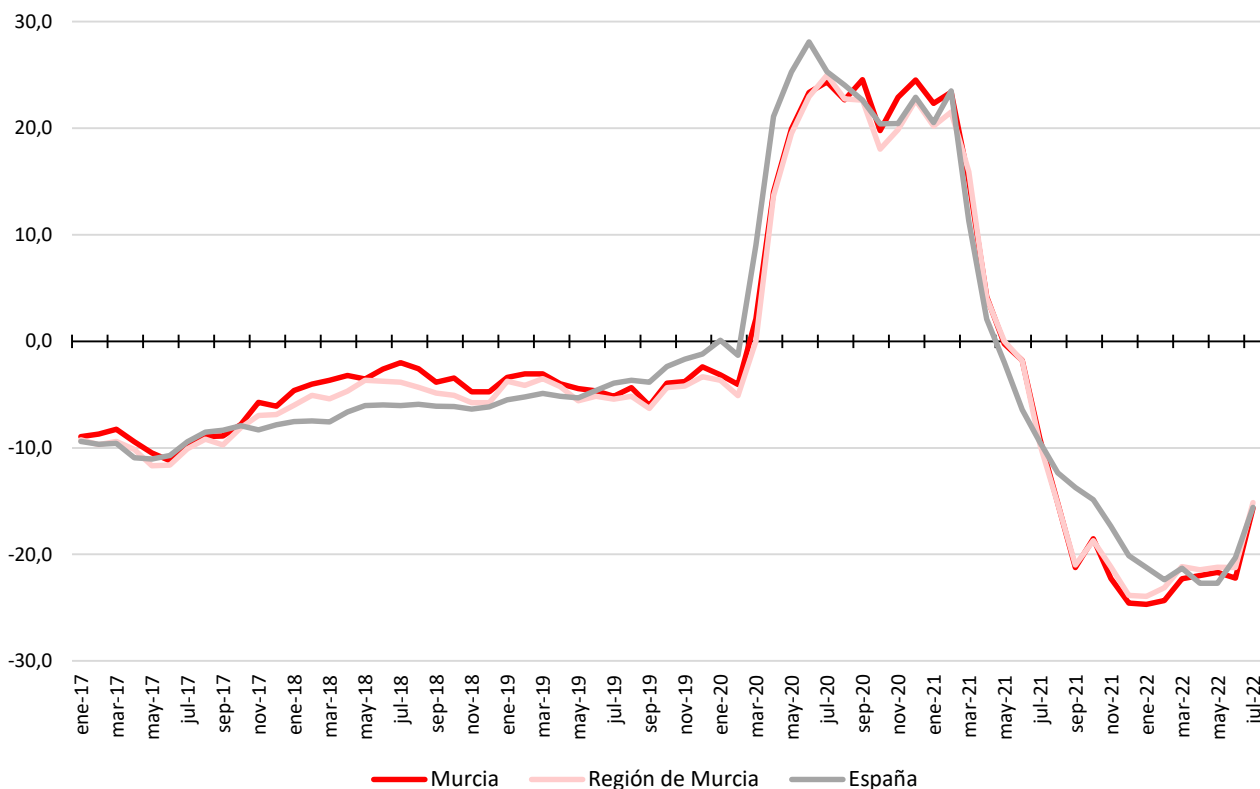
Parados totales: 27.895



Evolución mensual del paro registrado. Murcia. 2016-2022.



Evolución mensual de la tasa de variación interanual (%) del paro registrado. Murcia, Región de Murcia y España. 2016-2022.



Distribución y evolución del paro registrado, según perfiles sociodemográficos. Murcia.

	jul-22	jun-22	var(%) último mes	jul-21	var(%) 12 meses	%/total
Sexo						
Hombres	11.128	10.921	1,90	13.359	-16,70	39,89
Mujeres	16.767	16.578	1,14	19.715	-14,95	60,11
Edad						
Menos de 25 años	2.161	2.141	0,93	2.888	-25,17	7,75
Entre 25 y 44 años	11.133	10.889	2,24	13.862	-19,69	39,91
45 o más años	14.601	14.469	0,91	16.324	-10,56	52,34
Nacionalidad						
Española	24.783	24.439	1,41	28.804	-13,96	88,84
Extranjera UE/EEE	667	640	4,22	894	-25,39	2,39
Extranjera fuera UE/EEE	2.445	2.420	1,03	3.376	-27,58	8,77
Sector actividad						
Agrario	824	824	0,00	1.113	-25,97	2,95
Industria	2.392	2.415	-0,95	2.772	-13,71	8,58
Construcción	2.176	2.137	1,82	2.648	-17,82	7,80
Servicios	20.012	19.639	1,90	23.289	-14,07	71,74
Sin actividad previa	2.491	2.484	0,28	3.252	-23,40	8,93
Nivel formativo						
Analfabetos	1.075	1.027	4,67	1.208	-11,01	3,85
Primarios Incompletos	4.459	4.445	0,31	5.428	-17,85	15,98
Primarios Completos	2.948	2.901	1,62	3.642	-19,06	10,57
Secundarios F.P.	2.148	2.231	-3,72	2.548	-15,70	7,70
Secundarios Educ. General	12.415	12.376	0,32	14.769	-15,94	44,51
Postsec. Técn. Prof. Super.	1.489	1.524	-2,30	1.698	-12,31	5,34
Postsec. 1er Ciclo	845	774	9,17	957	-11,70	3,03
Postsec. 2º Y 3er Ciclo	2.496	2.202	13,35	2.798	-10,79	8,95
Postsec. Otros	20	19	5,26	26	-23,08	0,07
TOTAL	27.895	27.499	1,44	33.074	-15,66	100,00

El número de desempleados registrados en el municipio de Murcia en el mes de julio de 2022 es de 27.895 personas, lo que supone un aumento del 1,44% respecto del mes anterior. Si bien no es inusual que en julio se incremente el desempleo en el municipio, lo cierto es que el registrado este año es de mayor intensidad, lo que genera cierta incertidumbre sobre su evolución futura. No obstante, continúa la senda de reducción anual del paro, con una disminución del 15,66% respecto de julio de 2021, aunque la intensidad se ha atenuado.

El aumento mensual ha sido mayor en los hombres que en las mujeres, pero también lo ha sido cuando se analiza la reducción en términos anuales, por lo que no se corrige que las mujeres sigan representando más del 60% del total de parados del municipio. Por su parte, todos los grupos etarios sufren este incremento mensual, aunque se concentra en el intermedio, de 25 a 44 años; en términos anuales, la reducción ha alcanzado a todos los grupos, aunque de con una relación inversa, por lo que se mantiene el alto porcentaje que representan los de mayor edad, por encima del 50%. Respecto de la nacionalidad, todos los colectivos padecen el aumento mensual, especialmente los extranjeros UE.

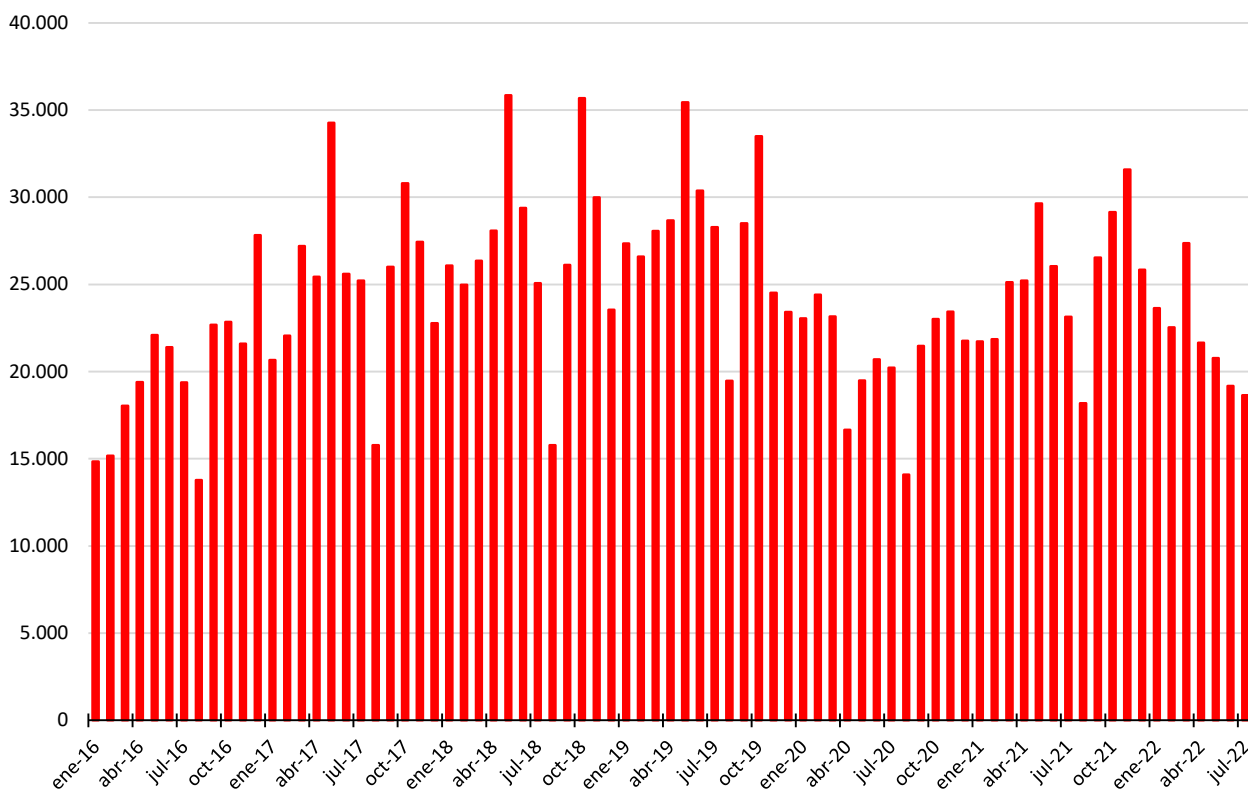
El único sector que reduce su número de desempleados en julio es el industrial, mientras que la disminución anual alcanza a todos ellos; como es habitual, más del 70% de los desempleados del municipio se ubican en el sector servicios. Por último, sólo los niveles formativos profesionalizantes no registran un aumento del desempleo en el último mes, destacando el intenso ascenso experimentado por los universitarios de 2º y 3er ciclo, lo que puede relacionarse con el registro de los recién titulados.

CONTRATOS REGISTRADOS

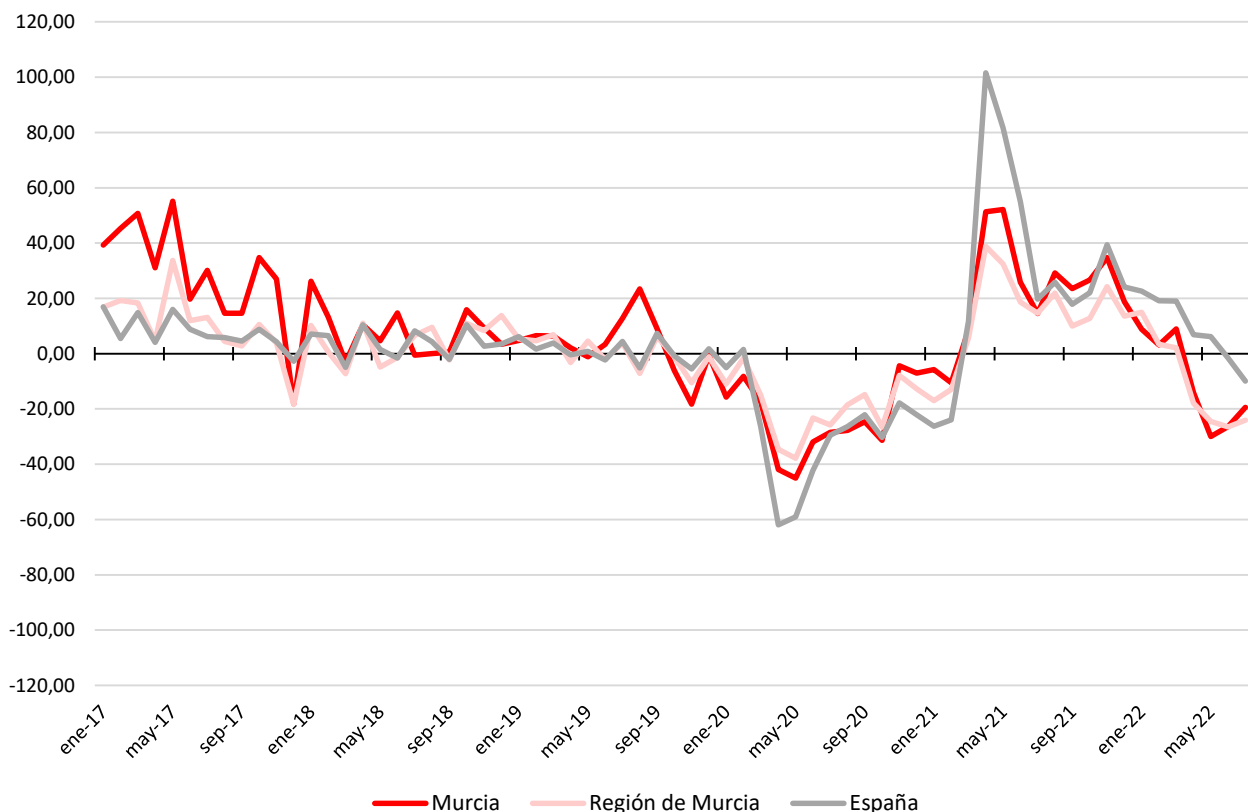
Contratos totales: 18.651

(Julio 2022)

Evolución mensual del número de contratos registrados. Murcia. 2016-2022.



Evolución mensual de la tasa de variación interanual (%) de la contratación registrada. Murcia, Región de Murcia y España. 2016-2022.



Distribución y evolución de los contratos registrados, según perfiles sociodemográficos. Murcia.

	jul-22	jun-22	var(%) último mes	jul-21	var(%) 12 meses	%/total
Sexo						
Hombres	10.277	11.267	-8,79	14.145	-27,35	55,10
Mujeres	8.374	7.914	5,81	8.997	-6,92	44,90
Edad						
Menos de 25 años	5.130	4.985	2,91	5.803	-11,60	27,51
Entre 25 y 44 años	9.088	9.532	-4,66	11.746	-22,63	48,73
45 o más años	4.433	4.664	-4,95	5.593	-20,74	23,77
Nacionalidad						
Española	14.031	13.151	6,69	15.933	-11,94	75,23
Extranjera UE/EEE	406	427	-4,92	493	-17,65	2,18
Extranjera fuera UE/EEE	4.214	5.603	-24,79	6.716	-37,25	22,59
Sector actividad						
Agrario	2.896	4.333	-33,16	5.646	-48,71	15,53
Industria	1.723	1.528	12,76	2.443	-29,47	9,24
Construcción	925	900	2,78	918	0,76	4,96
Servicios	13.107	12.420	5,53	14.135	-7,27	70,28
Nivel formativo						
Analfabetos	1.871	2.319	-19,32	4.001	-53,24	10,03
Primarios Incompletos	1.818	1.775	2,42	3.143	-42,16	9,75
Primarios Completos	4.737	5.576	-15,05	4.625	2,42	25,40
Secundarios F.P.	735	698	5,30	693	6,06	3,94
Secundarios Educ. General	7.475	6.849	9,14	8.677	-13,85	40,08
Postsec. Técn. Prof. Super.	579	530	9,25	564	2,66	3,10
Postsec. 1er Ciclo	238	236	0,85	249	-4,42	1,28
Postsec. 2º Y 3er Ciclo	981	984	-0,30	1.024	-4,20	5,26
Postsec. Otros	155	169	-8,28	127	22,05	0,83
Desconocido	62	45	37,78	39	58,97	0,33
Modalidad						
Indefinidos	8.736	10.493	-16,74	1.785	389,41	46,84
Temporales	9.915	8.688	14,12	21.357	-53,57	53,16
TOTAL	18.651	19.181	-2,76	23.142	-19,41	100,00

Otro mes más, en julio, el número de contratos formalizados en el municipio de Murcia, 18.651, es menor al del mes anterior, lo que debe relacionarse, al menos en parte, con el intenso aumento registrado por la contratación indefinida durante los meses anteriores; no obstante, en julio, este tipo de contratación es la que disminuye, mientras que aumenta intensamente la temporal. Sin embargo, en términos anuales, la contratación indefinida ha aumentado casi un 400%, mientras que la temporal de ha reducido en un 50%.

Al analizar dicho descenso, según las características sociodemográficas de la población, se observa que toda la reducción se concentra en el sector agrario, mientras que, en el resto, en mayor o menor medida, ha aumentado el número de contratos registrados en julio.

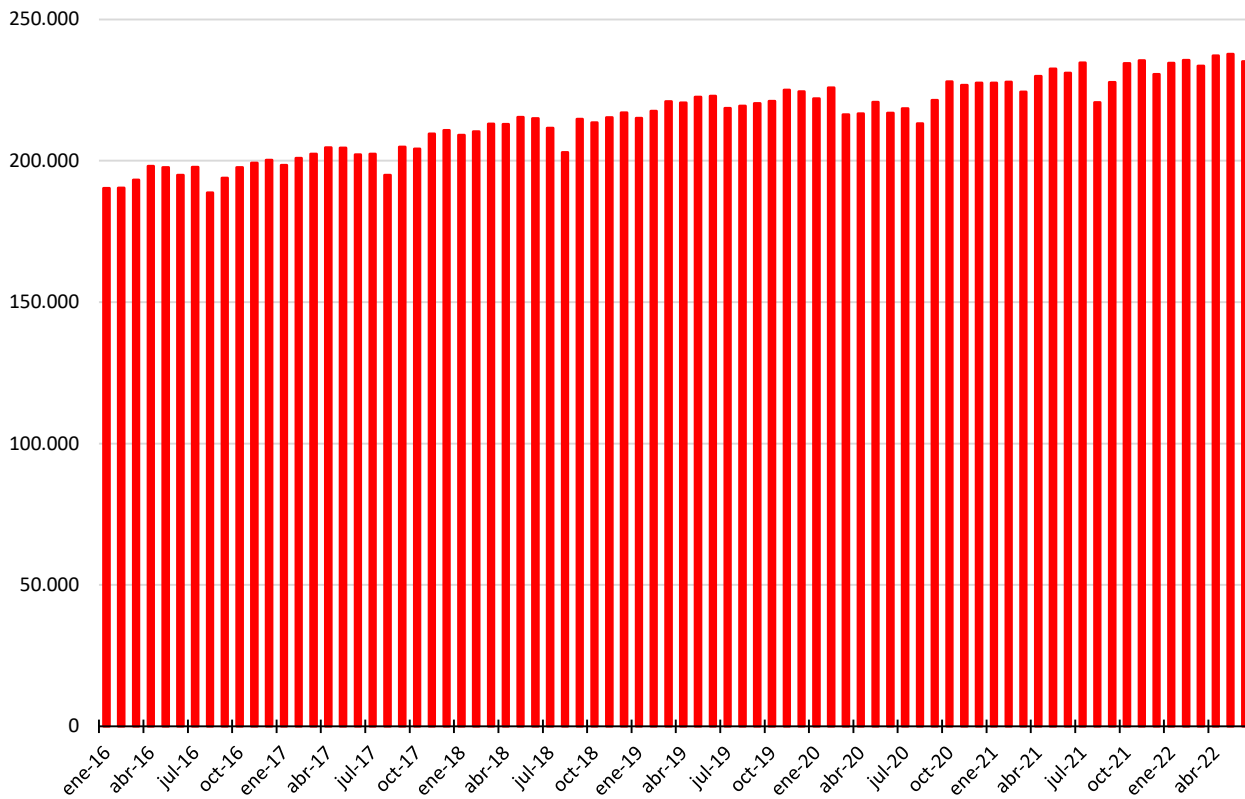
Por ello, la disminución de la contratación se ha concentrado en los hombres, de más de 25 años, de nacionalidad extranjera y con bajo nivel formativo. No obstante, el perfil del contratado sigue siendo el de un hombre, de entre 25 y 44 años, de nacionalidad española, para realizar su actividad en el sector servicios y con escaso nivel formativo.

TRABAJADORES AFILIADOS

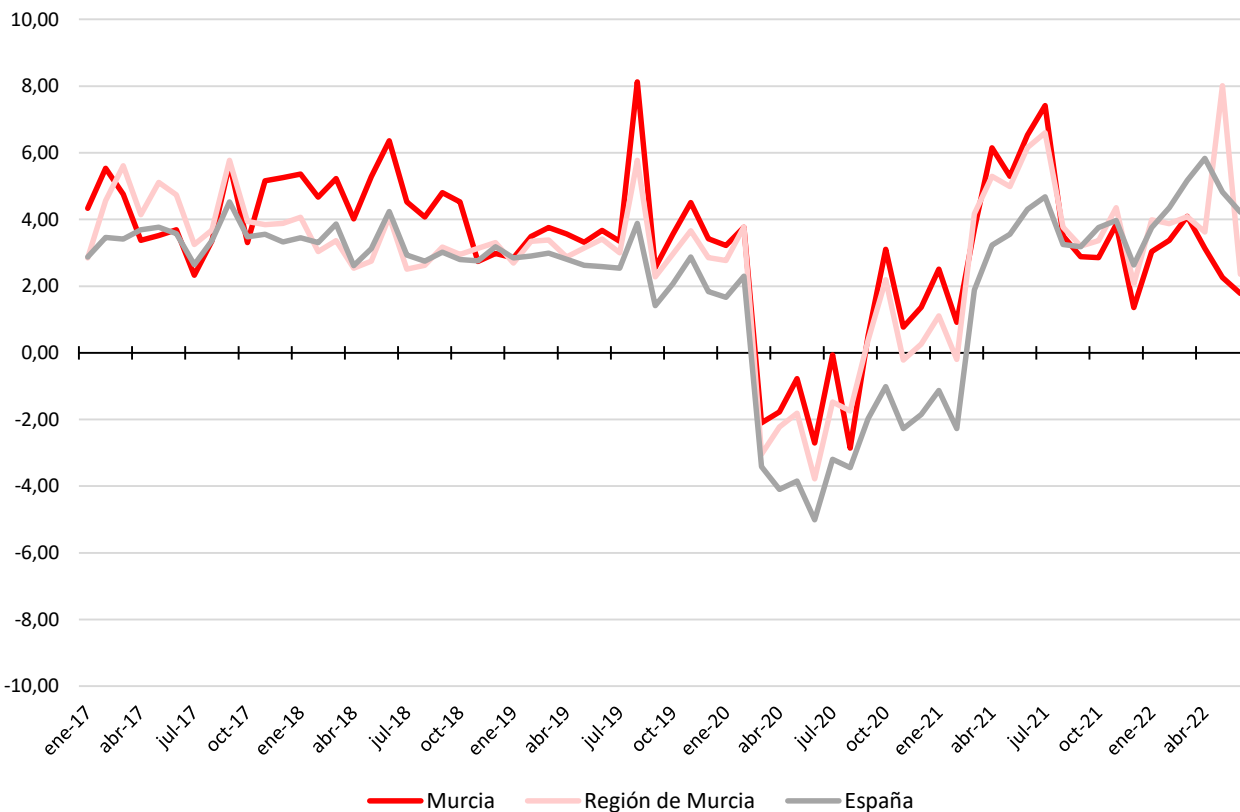
Trabajadores/as afiliados/as: 235.155

(Junio 2022)

Evolución mensual del número de trabajadores afiliados a la TGSS. Murcia. 2016-2022.



Evolución mensual de la tasa de variación interanual (%) del número de trabajadores afiliados a la TGSS. Murcia, Región de Murcia y España. 2016-2022.



Distribución y evolución de los trabajadores afiliados según régimen. Murcia.

	jun-22	may-22	var(%) último mes	jun-21	var(%) 12 meses	%/total
Régimen de afiliación						
General (*)	191.901	192.471	-0,30	186.714	2,78	81,61
RG-S.E. Agrario	6.838	8.633	-20,79	7.786	-12,18	2,91
RG-S.E. Hogar	5.406	5.456	-0,92	5.589	-3,27	2,30
R.E. Mar	42	47	-10,64	40	5,00	0,02
R.E. Autónomos	30.968	31.149	-0,58	30.909	0,19	13,17
TOTAL	235.155	237.756	-1,09	231.038	1,78	100,00

(*) No incluye S.E. Agrario ni S.E. Hogar, Sistemas Especiales integrados en el Régimen General desde 2012.

Respecto a la afiliación de trabajadores a la Tesorería General de la Seguridad Social, los datos relativos al mes de junio muestran una reducción en torno al 1% respecto a mayo, que afecta a todos los regímenes de afiliación, aunque se concentra en el Agrario y el del Mar. Como puede observarse en la evolución mensual, junio suele ser un mes en el que cae la afiliación, por el fin de determinadas actividades primarias estacionales.

El análisis en términos anuales es, por el contrario, positivo, pues el número de afiliados es un 1,8% superior al de junio de 2021, aunque el régimen Agrario y, en menor medida, el del Hogar han reducido sus efectivos.



Fuentes de información:

